



Teknoloji ile iç içe, zamanla başa baş
Adopting technology together with the time
Современные технологии в ногу со временем



WENTA®

YÜKSEK BASINÇLI BUHAR VE KIZGIN BUHAR KAZANLARI

HIGH PRESSURE STEAM AND
SUPERHEATED STEAM BOILERS
ПАРОВЫЕ КОТЛЫ С АВТОКЛАВОМ И КОТЛЫ
ПЕРЕГРЕТОГО ПАРА

YÜKSEK BASINÇLI

KIZGIN SU KAZANLARI

HIGH PRESSURE SUPERHEATED WATER BOILERS
КОТЛЫ ПЕРЕГРЕТОЙ ВОДЫ

YÜKSEK BASINÇLI SU BORULU

BUHAR VE KIZGIN BUHAR KAZANLARI

HIGH PRESSURE WATER TUBE STEAM AND
SUPERHEATED STEAM BOILERS
ПАРОВЫЕ КОТЛЫ С ВОДОПРОВОДНОЙ
ТРУБОЙ И КОТЛЫ ПЕРЕГРЕТОГО ПАРА

ALEV DUMAN BORULU ÜÇ GEÇİŞLİ TİP

20 bar-30 t/h ve 18 bar-35t/h Buhar veya 15.000.000 kcal/h
kızgın su kapasitesine kadar.

FIRE SMOKE TUBED THREE-PASS TYPE

Productivity capacity is up to 20 bar-30 t/h and 18bar-35 t/h Steam or
15.000.00 kcal/h Superheated Water.

Opsiyonel olarak LOYD ve TÜV hidrolik test belgeli olarak üretilmektedir.

Products are optionally manufactured with LOYD and TUV hydraulic test certificate.

В направлении вашего требования производство могут осуществляться согласно
стандартам ЛОЙД и с документом гидравлического теста TÜV.



DOĞA DOSTU TEKNOLOJİ
NATURE FRIENDLY TECHNOLOGY
ЭКОЛОГИЧЕСКИ ЧИСТАЯ ТЕХНОЛОГИЯ





WENTA, konusunda deneyimli mühendisleri ve çalışanları ile ısıtma sektöründe çağın teknolojisine uygun çözümler sunmaktadır. Üretim merkezi Ankara'da olup 4000 metrekare kapalı alan içerisinde çağın teknoloji sistemleri kullanılarak; Buhar Jeneratörleri, Buhar Kazanları, Kızgın Su Kazanları, Kızgın Yağ Kazanları, Ekonomizerler, Degazörler, Kapalı Genleşme ve Hidrofor tankları üretmekte, anahtar teslimi tesisler sunmaktadır. Dinamik yapısıyla kısa sürede kalıcı mühendislik çözümleri yaratmakta olan WENTA, müşteri odaklı çalışmayı ilke edinmiştir. Firmamız birçok ülkeye ihracat yapmakta ve yurt içinde de önemli pazar payına sahiptir.

WENTA ürünleri ISO 9001-2008, TSE ve CE kalite belgeleridir, belgelerin gerektirdiği normlara uygun imalat yapılmaktadır.

WENTA provides high technology solutions in the heating industry with its experienced engineers and employees. The Company produces a wide range of innovative designs and products in its 4,000 meter square facility headquartered in Ankara. WENTA specializes in manufacturing a broad line of high-quality products such as steam generators, steam boilers, superheated oil boilers, superheated water boilers, expansion tanks, hydrophore tanks, deaerators and economizers also provides turnkey installations. With its dynamic organizational structure, WENTA efficiently creates long-lasting engineering solutions tailored to the needs of our customers and follows customer-focused approach. Our company is doing export to many countries and within the country also has significant market share. WENTA products have ISO 9001-2008, TSE and CE quality certifications and manufactured in accordance to these standards.

WENTA, в области нагрева и отопления, со своими опытными высококвалифицированными инженерами и работниками предлагает подходящие решения, которые отвечают технологии века. Центр производства находится в Анкаре и на предприятии, крытая площадь которого составляет 4000 кв.метров пользуясь современными технологическими системами производит парогенераторы, паровые котлы, котлы перегретой воды, котлы перегретого масла, экономайзеры, дегазеры, закрытые расширительные и гидрафорные баки и предлагает комплектные установки с нуля. WENTA, которая динамичной структурой создаёт постоянные инженерные решения за короткое время, берёт принцип работать согласно центру клиента. Наша фирма совершает экспорт во многие страны, кроме того имеет значительную долю на внутреннем рынке.

Продукции WENTA имеют документацию качества ISO 9001-2008, TSE и CE, и производство осуществляется согласно требуемым нормам вышеупомянутых документов.

WENTA BUHAR ve KIZGIN SU KAZANLARI

(WBKS ve WSKS) serileri silindirik yapıda üç çekişli, sıvı ve gaz yakıtlı, alev – duman borulu, Yüksek Basıncılı Buhar, Kızgın Buhar ve Kızgın Su Kazanları:

*Büyük yerleşim birimlerinin ısıtılmasında, ağaç, tekstil, kimya sanayi, gıda ve benzeri sanai tesislerin ihtiyaçlarını karşılamak için dizayn ve imal edilmiştir.

*Yüksek Basıncılı Buhar ve Kızgın Su kazanları imalatı; TRD (Technische Regeln für Dampfessel), DIN (Deutsche Industrie Normen) normları ve TS 377 , EN 12953 standartlarına uygun olarak yapılmaktadır. (İsteğiniz doğrultusunda "Türk Lloyd" veya "TUV" kontrollü olarak imalatı yapılır.)

*Alev Duman Borulu kazanlar kullanma amacına göre istenildiğinde Ekonomizerli, kızdırcılı ve çeşitli yakıtları yakmaya mahsus özel su borulu ön ocaklı olarak 1 t/h buhar kapasitesinden 35t/h kapasitesine kadar buhar kazanı, 1.000.000 kcal/h kapasitesinden 15.000.000 kcal/h kapasitesine kadar kızgın su kazanları imalatı yapılmaktadır.

*Kazanlarımızın imalatında menşei ve kalite sertifikalı olarak ana sac aksamları DIN 17155, HII, 17 Mn4, 19 Mn6, EN 10028, P265 GH, P295 GH, P355 GH ve EN 10204-3-1 sertifikalı sac malzeme kullanılmaktadır.

*Kazan boruları için DIN 17175, EN 10216, DIN 2448, St 35.8.1 Çelik Çekme dikişsiz kazan borusu kullanılmaktadır.

*Skocç tipte dizayn edilen kazanlarımız yüksek verimlidir. Yanma odası brülör alev çapı ve boyuna göre dizayn edildiğinden ve ocak yükü 1.100.000 kcal/m³h altında olduğundan baca sıcaklığı düşmekte ve yüksek kazan verimine ulaşmaktadır.

*Kazanlarımız ani buhar kullanımına imkan verecek şekilde büyük buhar hacimli olarak imal edilmektedir.

*Buhar ile su zerreciklerinin sürüklenmesini en aza indirmek için kazan içerisinde özel dizayn edilmiş su tutucular konulmaktadır. Böylece sisteme giden buharın daha kuru olması sağlanmaktadır.

*Besi suyu girişi, buhar çıkışı, yüzey blöfü, dip blöfü, nefeslik, emniyet ventilleri, otomatik seviye kontrolü ve seviye göstergeleri için gerekli kolektörler, kapasitesine göre 2 veya 3 adet temizleme menholü, ön ve arka kısmına birer adet el deliği ile teçhiz edilmiştir.

*Kalite sistemimizin temelini oluşturan ISO 9001 kalite sistemleri; tasarım - geliştirme üretim - tesis ve hizmet kalite yönetimi modeli olarak seçilmiştir.

*Kazan izolasyonu isteğinize bağlı olarak galvanizli sac, Alüminyum, gofrajlı Alüminyum, Paslanmaz veya boyalı sac olarak yapılmaktadır.

WENTA STEAM BOILER and SUPERHEATED WATER BOILER

(WBKS and WSKS) series cylindrical constructed, three-pass, liquid and gas fired, smoke and fire tube, High Pressure Steam , Superheated Steam and Superheated Water Boilers:

*Designed and manufactured in order to supply the needs of large residential places heating, wood, textile, chemical industry, food and similar industrial facilities.

*High Pressure Steam and Superheated Water Boilers are manufactured in accordance with TRD (Technische Regeln für Dampfessel), DIN (Deutsche Industrie Normen) norms and TS377, EN 12953 standards. ("Turkish Lloyd" or "TUV" certificated boilers are manufactured according to your request)

*Fire-Smoke Tube Boilers are manufactured according to meet the purpose of use depending on your request with Economizer , Superheater and Special water piped prior stove is included for a variety of fuels to burn-off from 1 t/h steam capacity to 35 t/h steam boilers, from 1.000.000 kcal/h capacity to 15.000.000 kcal/h capacity superheated water boilers.

*The main metal sheet parts used in boiler manufacturing are quality certificated DIN 17155, HII, 17 Mn4, 19 Mn6, EN 10028, P265 GH, P295 GH, P355 GH and EN 10204-3-1 materials.

*DIN 17175, EN 10216, DIN 2448, St 35.8.1 quality certificated seamless steel boiler pipes are used to manufacture boiler tubes.

*Wenta Skotch Type Boilers are highly efficient. Burning room is designed by considering the burner flame diameter and length. Whence the furnace load is under 1.100.000 kcal/m³h , stack temperature is low therefore Boiler attains high efficiency.

*Wenta Steam Boilers are capable of having large steam volume to allow instantaneous steam needs.

*Special designed water retainers are placed in the boiler to minimize dragging of steam and water particles. Therefore, steam flow to the system is provided to be dried vapor.

*Collectors required for automatic level control and level indicators, feeding water inlet, steam outlet, surface blow down, deep blow down, air vent, safety valves are equipped with 2 or 3 cleaning manholes and hand holes placed on each back and front parts.

*ISO 9001 Quality Management Systems are selected in order to perform design & improve production, facility and service quality management.

*Boiler isolation is fulfilled to meet your requests such as galvanized steel, aluminum, embossed aluminum, stainless or painted steel sheet.

WENTA ПАРОВЫЕ КОТЛЫ И КОТЛЫ ПЕРЕГРЕТОЙ ВОДЫ

Паровые Котлы с Автоклавом, Котлы Перегретого Пары и Перегретой Воды типа WBKS и WSKS кубической конструкции, с тремя тягами, с жидким и газовым топливом, с трубой пламени – дыма:

*Паровые Котлы - Котлы Перегретого Пары - Перегретой Воды были разработаны и произведены для того, чтобы отапливать большие населённые пункты и обеспечивать потребности промышленных предприятий, как например деревянные, текстильные, химические, продовольственные и т.д.

*Производство Паровых Котлов - Котлов Перегретого Пары - Перегретой Воды осуществляется согласно нормам TRD (Technische Regeln für Dampfessel), DIN (Deutsche Industrie Normen) и стандартам TS 377 , EN 12953. (В направлении вашего требования производство могут осуществляться согласно стандартам "Турецкий Ллойд" или с контролем "TUV".)

*Из котлов с пламенем дымовой трубой по цели использования можно производить паровые котлы с экономайзером, с подогревателем, с специальной водопроводкой, предназначенной сжигать разные топлива, с предварительной печью, с ёмкостью пара от 1 t/h до 35t/h; котли перегретой воды с ёмкостью воды от 1.000.000 kcal/h до 15.000.000 kcal/h.

*В производстве наших котлов употребляются листовые металлы, имеющие сертификаты качества и прочности DIN 17155, HII, 17 Mn4, 19 Mn6, EN 10028, P265 GH, P295 GH, P355 GH и EN 10204-3-1.

*В производстве труб котлов употребляются прокатные стальные котельные цельнотянутые трубы типа DIN 17175, EN 10216, DIN 2448, St 35.8.1.

*Наши котлы, которые проектируются типа Скокч, высокопроизводительные. Так как камера сгорания разработана по диаметру и росту пламени горелки, и нагрузка печи находится ниже 1.100.000 kcal/m³h, температура трубы уменьшается и достигается высокопроизводительности котла.

*Наши котлы производятся с большой ёмкостью пара, которая предоставляет возможность скоростного использования пара.

*Чтобы минимизировать тяжения водяных крутиц, в котле ставятся специализируемые водоуловители. Таким образом пар, который уходит в систему становится более сухим.

*Наши котлы оснащены входом питательной воды, выпуском пара, блефом поверхности, блефом дна, вентилятором, вентилями безопасности, коллекторами, которые необходимы для автоматического контроля уровня и индикаторов уровня, по вместимости с 2 или 3 колодцами для очистки, в передней и задней частях одними ручными дырами.

*Системы качества ISO 9001, которые создают фундамент нашей качественной системы, были выбраны моделям управления качества в проектировании – развитии и производстве – создании и обслуживании.

*Изоляция котлов, по вашему желанию, делается оцинкованным, алюминиевым, гофрированным алюминиевым, некорродирующим или окрашенным металлическими листами.

WENTA ALEV DUMAN BORULU YÜKSEK BASINÇLI BUHAR KAZANLARI

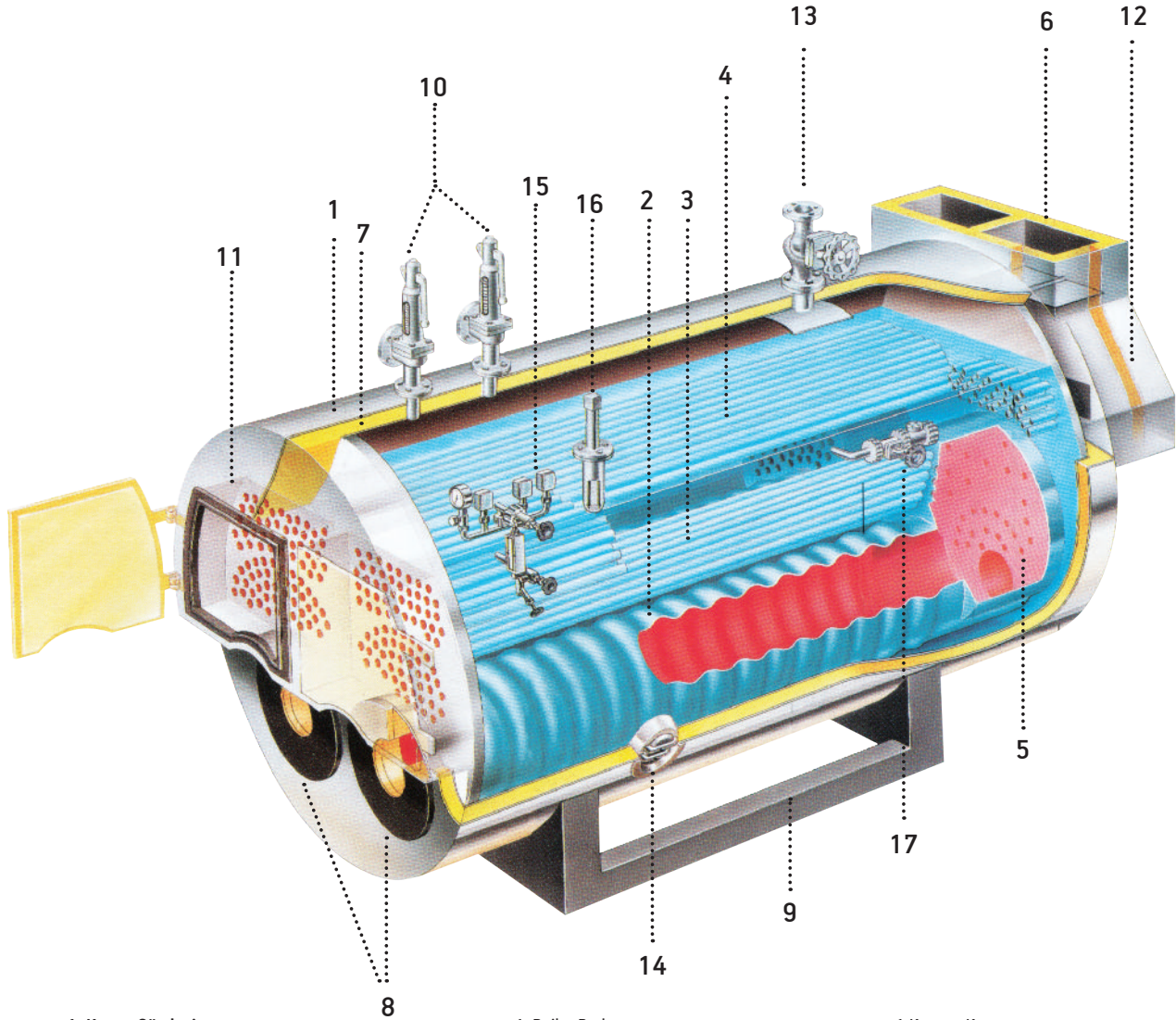
WENTA FIRE-SMOKE TUBE HIGH PRESSURE STEAM BOILERS

WENTA ПАРОВЫЕ КОТЛЫ С ПЛАМЕННОЙ ДЫМОВОЙ ТРУБОЙ

ÇİFT OCAKLI ALEV DUMAN BORULU YÜKSEK BASINÇLI BUHAR KAZANI

DOUBLE FURNACED FIRE-SMOKE TUBE HIGH PRESSURE STEAM BOILER

ПАРОВОЙ КОТЁЛ С ДВУМЯ ПЛИТАМИ И ПЛАМЕННОЙ ДЫМОВОЙ ТРУБОЙ



1. Kazan Gövdesi
2. Külhan (Ondüleli)
3. 2. Çekiş Duman Boruları
4. 3. Çekiş Duman Boruları
5. Cehennemlik
6. Duman Gazı Çıkışı
7. İzolasyon
8. Brülör Bağlantı Ağızı
9. Kazan Kaidesi
10. Emniyet Ventili
11. Ön Duman Sandığı
12. Arka Duman Sandığı
13. Buhar çıkış Vanası
14. Temizleme Menholü
15. Su Seviye Kolektörü
16. Su Seviye Limitörü
17. Besi Suyu Girişi

1. Boiler Body
2. Furnace (Corrugated)
3. 2. Pass Smoke Tubes
4. 3. Pass Smoke Tubes
5. Firebox
6. Smoke Outlet
7. Insulation
8. Burner Connector
9. Boiler Frame
10. Pressure Safety Valve
11. Front Flue-Gas Chamber
12. Back Flue-Gas Chamber
13. Steam Outlet Valve
14. Cleaning Manhole
15. Water Level Collector
16. Water Level Limiter
17. Feed-Water Inlet

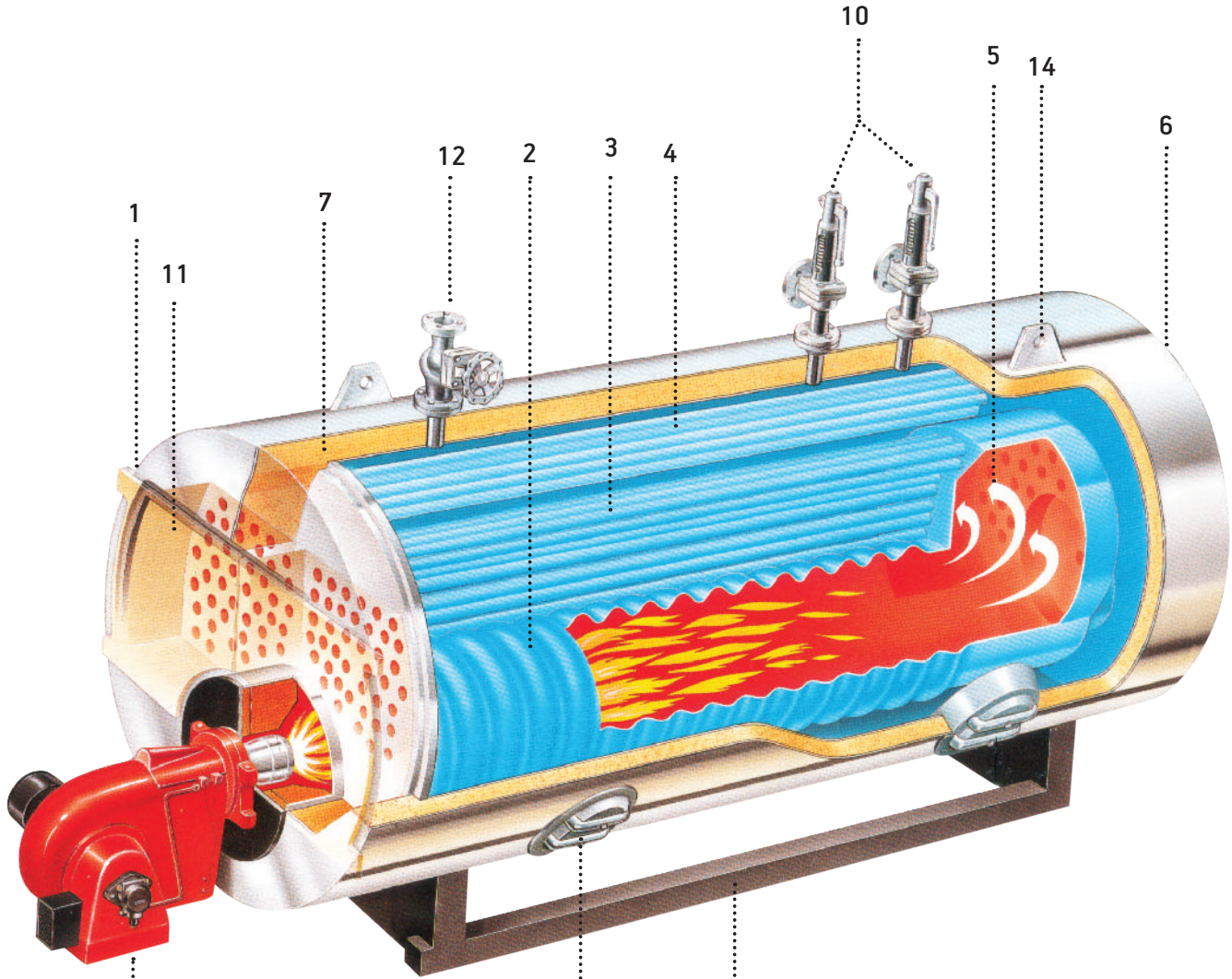
1. Корпус Котла
2. Печь (Волнистый)
3. Дымовые Трубы 2 –ого Отвода
4. Дымовые Трубы 3 –ого Отвода
5. Топка
6. Выход Дымового Газа
7. Изоляция
8. Вход Места Соединения Горелки
9. Постамент Котла
10. Вентиль Безопасности
11. Передний Дымовой Ящик
12. Задний Дымовой Ящик
13. Клапан Выпуска Пара
14. Колодец Очистки
15. Коллектор Уровня Воды
16. Ограничитель Уровня Воды
17. Вход Питательной Воды



WENTA ALEV DUMAN BORULU YÜKSEK BASINÇLI BUHAR KAZANLARI

WENTA FIRE-SMOKE TUBE HIGH PRESSURE STEAM BOILERS
WENTA ПАРОВЫЕ КОТЛЫ С ПЛАМЕННОЙ ДЫМОВОЙ ТРУБОЙ

TEK OCAKLI ALEV DUMAN BORULU YÜKSEK BASINÇLI BUHAR KAZANI
SINGLE FURNACED FIRE-SMOKE TUBE HIGH PRESSURE STEAM BOILER
ПАРОВОЙ КОТЁЛ С ОДНОЙ ПЛИТОЙ И ПЛАМЕННОЙ ДЫМОВОЙ ТРУБОЙ



1. Kazan Gövdesi
2. Külhan (Ondüleli)
3. 2. Çekiş Duman Boruları
4. 3. Çekiş Duman Boruları
5. Cehennemlik
6. Duman Gazı Çıkışı
7. İzolasyon
8. Brülör
9. Kazan Kaidesi
10. Emniyet Ventili
11. Ön Duman Sandığı
12. Buhar çıkış Vanası
13. Temizleme Menholü
14. Kaldırma Halkası

1. Boiler Body
2. Furnace (Corrugated)
3. 2. Pass Smoke Tubes
4. 3. Pass Smoke Tubes
5. Firebox
6. Smoke Outlet
7. Insulation
8. Burner
9. Boiler Frame

10. Pressure Safety Valve
11. Front Flue-Gas Chamber
12. Steam Outlet Valve
13. Cleaning Manhole
14. Lifting Handle

1. Корпус Котла
2. Печь (Волнистый)
3. Дымовые Трубы 2-ого Отвода
4. Дымовые Трубы 3-ого Отвода
5. Топка
6. Выход Дымового Газо
7. Изоляция
8. Горелка
9. Постамент Котла
10. Вентиль Безопасности
11. Передний Дымовой Ящик
12. Клапан Выпуска Пара
13. Колодец Очистки
14. Кольцо Подъема

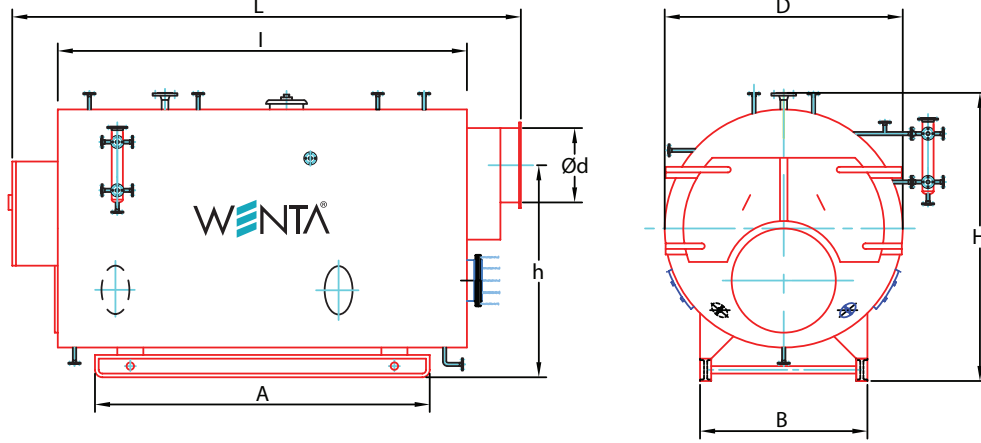
WENTA ALEV DUMAN BORULU YÜKSEK BASINÇLI BUHAR VE KIZGIN BUHAR KAZANLARI Tip: WBKS

WENTA FIRE-SMOKE TUBE HIGH PRESSURE STEAM AND SUPERHEATED STEAM BOILERS Model: WBKS

WENTA ПАРОВЫЕ КОТЛЫ И КОТЛЫ ПЕРЕГРЕТОГО ПАРА С ПЛАМЕННОЙ ДЫМОВОЙ ТРУБОЙ

WENTA Buhar Kazanlarının ocak yükü 1.100.000 kcal/m³h altında olduğundan baca sıcaklığı düşmekte ve yüksek kazan verimine ulaşılmaktadır.

From whence the furnace load is under 1.100.000 kcal/m³h, stack temperature is low therefore Steam Boiler reaches high efficiency.



KAPASİTE VE ANA ÖLÇÜLER/CAPACITIES AND MAIN DIMENSIONS/ВМЕСТИМОСТЬ и ГЛАВНЫЕ ГАБАРИТЫ

Ürün Kodu Product Code	Isıtma Yüzeyleri (m ²) Heating Surface Area (m ²)	Buhar Kapasitesi (kg/h) Steam Capacity (kg/h)	Isıtma Kapasitesi (kcal/h) Heat Capacity (kcal/h)	Duman Yönü Direnci (mm SS) Smoke direction resistance	Su hacmi (m ³) Water volume (m ³)	Ölçüler (mm) Dimensions (mm)								Takribi Ağırlık (t) Approximate Weight				
						Ölçüler (mm) Dimensions (mm)								İşletme Basıncı (bar) Operating Pressure				
						D	H	I	L	A	B	d	h	6	8	10	12	15
WBKS-25	25	1125	630.000	50	2.8	1500	2000	2815	3565	2000	1200	300	1265	3.7	3.9	4.0	4.3	4.9
WBKS-35	35	1575	882.000	50	3.7	1750	2250	2985	3885	2100	1400	300	1320	4.9	5.0	5.4	5.9	6.4
WBKS-40	40	1800	1.008.000	60	5.1	1900	2400	3330	4380	2400	1450	300	1415	5.7	5.9	6.3	6.7	7.4
WBKS-50	50	2250	1.260.000	60	6.4	2050	2550	3365	4415	2450	1480	350	1550	6.5	7.0	7.3	7.8	8.3
WBKS-60	60	2700	1.512.000	65	7.3	2100	2600	3815	4865	2900	1500	400	1525	7.3	8.0	8.7	9.2	10.2
WBKS-70	70	3150	1.764.000	65	7.5	2100	2600	4065	5115	3150	1500	400	1525	7.7	8.5	9.0	9.7	10.8
WBKS-80	80	3600	2.016.000	65	7.9	2200	2700	4080	5130	3200	1620	450	1570	8.3	9.0	9.8	11.0	11.5
WBKS-90	90	4050	2.268.000	70	8.9	2300	2800	4165	5265	3250	1670	500	1685	9.2	9.8	10.7	11.5	12.4
WBKS-100	100	4500	2.520.000	70	10.2	2400	2900	4175	5325	3300	1730	500	1815	9.9	10.7	11.4	11.6	13.0
WBKS-125	125	5625	3.150.000	75	12.4	2550	3050	4615	5765	3700	1840	550	1840	11.7	12.7	14.0	14.9	17.3
WBKS-150	150	6750	3.780.000	75	13.2	2600	3100	4815	5965	3900	1850	600	1895	13.0	13.9	15.3	16.5	18.5
WBKS-175	175	7875	4.410.000	80	15.1	2700	3200	5265	6465	4350	1930	600	1915	15.3	16.6	17.3	18.6	21.1
WBKS-200	200	9000	5.040.000	80	16.7	2850	3350	5525	6775	4600	2000	650	1950	16.9	17.9	19.3	21.3	22.0
WBKS-225	225	10125	5.670.000	90	17.8	2900	3400	5615	6865	4700	2050	700	1970	17.7	18.7	20.7	22.8	24.6
WBKS-250	250	11250	6.300.000	90	21.3	3000	3500	5865	7115	4900	2100	750	2080	19.2	20.3	22.6	24.4	27.1
WBKS-275	275	12375	6.930.000	90	21.6	3000	3500	6015	7265	5000	2100	800	2080	20.2	21.3	23.4	25.0	28.1
WBKS-300	300	13500	7.560.000	90	26.8	3100	3600	6200	7450	5200	2140	800	2150	21.8	22.8	24.1	28.2	29.6
WBKS-350	350	16000	8.960.000	100	28.7	3400	3900	6415	7765	5400	2300	850	2315	26.2	27.7	30.0	33.2	35.8
WBKS-400	400	18000	10.080.000	100	29.0	3550	4050	6520	7970	5500	2400	900	2440	29.3	31.4	34.0	38.1	39.0
WBKS-450	450	20000	11.200.000	110	32.3	3600	4100	6720	8170	5700	2430	1000	2495	31.7	33.5	37.4	41.3	42.0
WBKS-555	555	25000	14.000.000	110	44.5	3900	4400	7070	8520	6100	2700	1100	2675	36.5	41.5	44.2	50.3	51.6
WBKS-665	665	30000	16.800.000	120	42.2	4300	4800	6350	7750	5450	3000	1150	3820	45.0	46.3	49.8	56.2	61.0
WBKS-775	775	35000	19.600.000	120	46.1	4400	4900	6950	8400	6000	3100	1200	3870	54.6	61.1	68.5	73.4	77.6

Not: 665 m² ve 775 m² kazanlar çift olacaktır. Değişiklik yapma hakkımız saklıdır.

Note: 665 m² and 775 m² boilers are double furnaced. We reserve the right to make changes.

Примечание: Котлы 665 м² и 775 м² с двумя плитами. Сохраняем за собой на изменение.



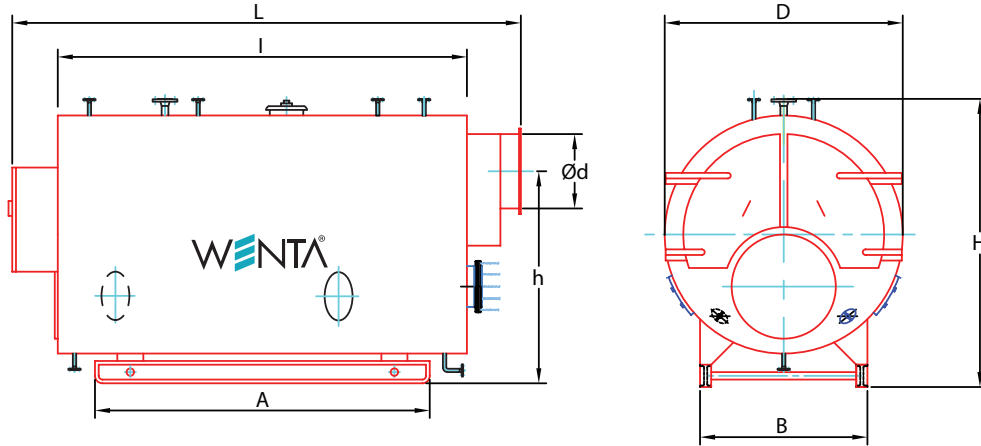
WENTA ALEV DUMAN BORULU YÜKSEK BASINÇLI KIZGIN SU KAZANLARI Tip: WSKK

WENTA FIRE-SMOKE TUBE HIGH PRESSURE SUPERHEATED WATER BOILERS Model: WSKK

WENTA КОТЛЫ ПЕРЕГРЕТОЙ ВОДЫ С ПЛАМЕННОЙ ДЫМОВОЙ ТРУБОЙ

WENTA Kızgın Su Kazanlarının ocak yükü 1.100.000 kcal/m³h altında olduğundan baca sıcaklığı düşmekte ve yüksek kazan verimine ulaşılmaktadır.

Whence the furnace load is under 1.100.000 kcal/m³h, stack temperature is low therefore Superheated Water Boiler reaches high efficiency.



KAPASİTE VE ANA ÖLÇÜLER/CAPACITIES AND MAIN DIMENSIONS/ВМЕСТИМОСТЬ и ГЛАВНЫЕ ГАБАРИТЫ

Ürün Kodu Product Code	Isıtma Yüzeyleri (m ²) Heating Surface Area (m ²)	Isıtma Kapasitesi (kcal/h) Heat Capacity (kcal/h)	Isıtma Kapasitesi (kW/h) Heat Capacity (kW/h)	Duman Yönü Direnci (mm SS) Smoke direction resistance	Su hacmi (m ³) Water volume (m ³)	Ölçüler (mm) Dimensions (mm)								Takribi Ağırlık (t) Approximate Weight				
						D	H	I	L	A	B	d	h	İşletme Basıncı (bar) Operating Pressure				
														6	8	10	12	15
WSK-25	25	625.000	727	50	2.7	1400	1900	2865	5365	2000	1160	300	1455	3.4	3.5	3.6	4.0	4.1
WSK-40	40	1.000.000	1.163	50	4.1	1650	2150	3215	4115	2400	1300	300	1700	4.7	4.9	5.0	5.5	5.9
WSK-50	50	1.250.000	1.453	60	5.1	1750	2250	3515	4565	2600	1360	350	1775	5.6	5.7	6.3	6.4	6.7
WSK-60	60	1.500.000	1.744	60	5.4	1800	2300	3565	4615	2700	1400	400	1825	6.0	6.2	6.7	7.2	7.3
WSK-70	70	1.750.000	2.035	65	6.3	1900	2400	3765	4815	2850	1450	400	1850	6.6	7.0	7.4	8.1	8.7
WSK-80	80	2.000.000	2.326	65	7.9	2000	2500	4025	5075	3100	1500	450	1915	7.2	7.6	8.2	8.9	9.7
WSK-90	90	2.250.000	2.616	65	8.5	2100	2600	4035	5085	3150	1540	500	2025	8.2	8.5	9.2	9.7	10.5
WSK-100	100	2.500.000	2.907	70	9.7	2200	2700	4065	5215	3150	1620	500	2045	8.7	9.4	9.7	10.3	11.3
WSK-125	125	3.125.000	3.634	70	10.3	2200	2700	4515	5665	3600	1620	550	2045	9.3	10.4	10.7	11.3	12.6
WSK-150	150	3.750.000	4.360	75	12.9	2400	2900	4815	5965	3900	1740	600	2270	11.6	12.6	13.3	14.3	15.4
WSK-175	175	4.375.000	5.087	75	15.0	2500	3000	5165	6315	4250	1800	600	2280	13.0	13.8	14.9	16.0	17.8
WSK-200	200	5.000.000	5.814	80	15.8	2500	3000	5515	6665	4500	1800	650	2280	14.1	15.0	15.6	16.7	18.3
WSK-225	225	5.625.000	6.541	80	18.0	2600	3100	5765	7015	4800	1850	700	2410	15.5	16.5	17.7	18.9	21.4
WSK-250	250	6.250.000	7.267	90	22.4	2800	3300	5865	7115	4950	1980	750	2550	17.9	19.0	20.4	21.2	23.5
WSK-275	275	6.875.000	7.994	90	22.7	2850	3350	5965	7215	5000	1990	800	2575	19.1	20.2	21.7	23.3	24.7
WSK-300	300	7.500.000	8.721	90	25.6	3000	3500	6015	7365	5000	2100	800	2645	20.7	22.0	23.5	25.4	27.9
WSK-350	350	8.750.000	10.174	90	28.4	3100	3600	6415	7815	5400	2140	850	2790	23.4	24.8	26.9	30.5	31.7
WSK-400	400	10.000.000	11.628	100	29.9	3200	3700	6465	7865	5450	2200	900	2815	26.0	28.1	29.9	32.7	34.5
WSK-450	450	11.250.000	13.081	100	32.8	3300	3800	6815	8215	5800	2250	1000	2920	28.5	30.5	33.7	35.8	39.4
WSK-500	500	12.500.000	14.535	110	38.2	3500	4000	6865	8365	5850	2350	1050	3090	31.5	34.9	36.7	40.3	42.9
WSK-600	600	15.000.000	17.442	120	42.4	3600	4100	7320	8820	6300	2430	1100	3140	36.5	39.3	40.1	44.5	47.9

Not: 450 m² - 500 m² - 600 m² kazanlar istenirse çift ocaklı yapılır. Değişiklik yapma hakkımız saklıdır.

Note: 450 m² - 500 m² - 600 m² boilers are manufactured double furnaced depending on your request. We reserve the right to make changes.

Примечание: Котлы 450 m² и 600 m², по желанию покупателя могут производиться с двумя плитами. Сохраняем за собой на изменение.

WENTA SU BORULU YÜKSEK BASINÇLI BUHAR KAZANI Tip: WSPK (Wenta Su Borulu Paket Kazan)

WENTA WATER TUBE HIGH PRESSURE STEAM BOILER Model: WSPK (Wenta Water Tube Package Steam Boiler)

WENTA ПАРОВЫЙ КОТЕЛ С ВОДОПРОВОДНОЙ ТРУБОЙ ТИП: WSPK (Wenta Paket Kotel с Водопроводной Трубой)

Wenta Su Borulu Kazanlarının Özellikleri

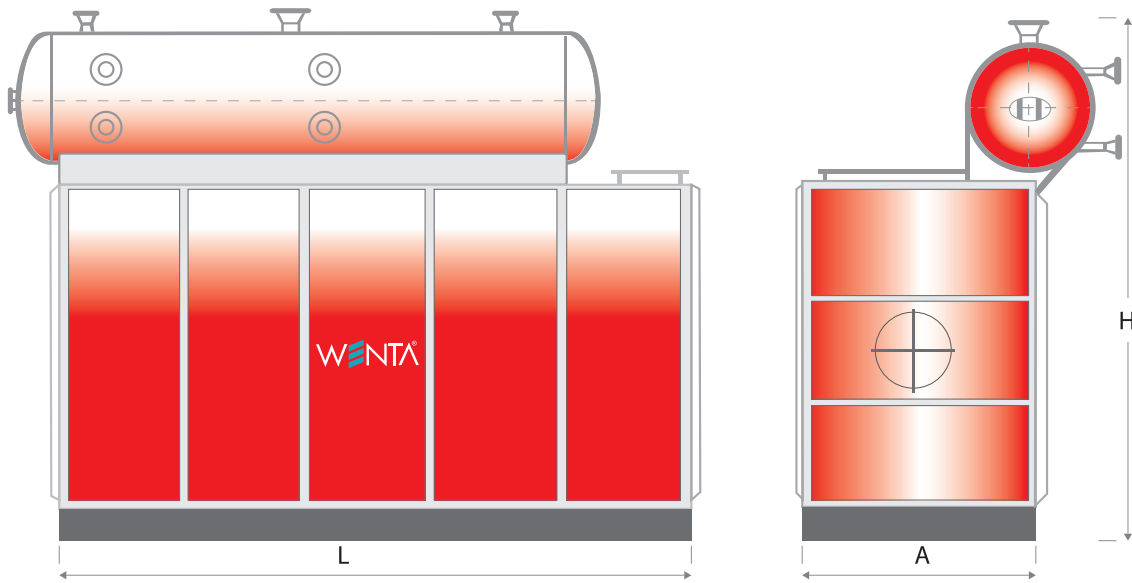
Az yer işgal eder.
Çabuk rejime girer.
Verimi yüksektir.
Büyük kapasite ihtiyaçlarını çok çabuk karşılar.
Paketler arası esnek tertiplendiğinden termik gerilimlere daha dayanıklıdır.

Wenta Water Tube Steam Boilers Features

Takes less space.
Quickly enters the regime.
Highly efficient.
Rapidly meets the large capacity needs.
More resistant to thermal stress due to flexible connection between the packages.

Характеристики Котлов с Водопроводной Трубой

Занимает небольшое место.
Быстро входит в режим.
Высокая производительность.
Быстро обеспечивает нужды большой вместимости.
Более устойчивый к термическим натяжениям, так как между пакетами организовано эластично.



KAPASİTE VE ANA ÖLÇÜLER/CAPACITIES AND MAIN DIMENSIONS/ВМЕСТИМОСТЬ и ГЛАВНЫЕ ГАБАРИТЫ

Ürün Kodu Product Code	Buhar Kapasitesi Steam Capacity (kg/h)	Isıtma Kapasitesi Heat Capacity (kcal/h)	Ölçü Dimensions A (mm)	Ölçü Dimensions L (mm)	Ölçü Dimensions H (mm)	Su Hacmi Water Volume (m³)	Duman Yönü Direnci Smoke Direction Resistance (mmSS)	Takribi Ağırlık Weight (t)
WSPK-10	10.000	5.600.000	2925	7900	5100	8,3	60	29,3
WSPK-13	13.000	7.280.000	3150	8050	5300	11,7	65	32,1
WSPK-15	15.000	8.400.000	3300	9350	5600	13,4	70	35,7
WSPK-18	18.000	10.080.000	3350	9600	5600	15,1	80	38,2
WSPK-20	20.000	11.200.000	3375	9800	5700	17,2	80	55,1
WSPK-25	25.000	14.000.000	3400	12250	5800	21,0	90	58,2
WSPK-30	30.000	16.800.000	3500	13150	6300	23,5	100	71,5
WSPK-35	35.000	19.600.000	3700	13800	6600	26,0	110	77,4
WSPK-40	40.000	22.400.000	4050	14100	6600	28,7	120	86
WSPK-50	50.000	28.000.000	4250	14200	6800	31,7	130	89
WSPK-60	60.000	33.600.000	4350	14300	6800	34,4	130	96
WSPK-80	80.000	44.800.000	4650	14500	7200	38,5	150	107
WSPK-100	100.000	56.000.000	5300	14900	8250	54,3	150	132

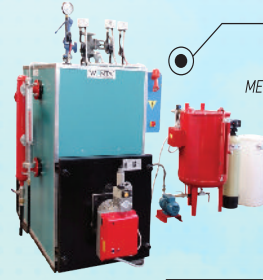
Not: Değişiklik yapma hakkımız saklıdır. Note: We reserve the right to make changes. Примечание: Сохраняем за собой на изменение.



YÜKSEK BASINÇLI BUHAR VE KIZGIN SU KAZANLARI
HIGH PRESSURE STEAM AND SUPER HEATED WATER BOILERS
ВОДОГРЕЙНЫЕ КОТЛЫ



KIZGIN YAĞ KAZANLARI
THERMAL OIL BOILERS
НЕФТЬ КОТЛЫ ВОРОЖЕЯ В



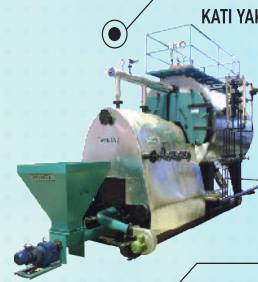
MEKATRONİK BUHAR JENERATÖRLERİ
MECATRONIC STEAM GENERATORS
ПАРОВЫЕ ГЕНЕРАТОРЫ



EKONOMİZER
ECONOMIZER
ЭКОНОМИЗЕР



ELEKTRİKLİ MEKATRONİK BUHAR JENERATÖRLERİ
ELECTRICAL MECATRONIC STEAM GENERATORS
ЭЛЕКТРИЧЕСКИЕ ПАРОГЕНЕРАТОРЫ MECATRONIC



KATI YAKITLI STOKERLİ ÖN OCAKLI BUHAR KAZANLARI
STEAM BOILERS WITH FRONT FURNACE
ПАРОВЫЕ КОТЛЫ С ФРОНТАЛЬНОЙ ТОПКОЙ



ELEKTRİKLİ KALORİFER KAZANLARI
ELECTRICAL HEATING BOILERS
ЭЛЕКТРИЧЕСКИЕ ОТОПИТЕЛЬНЫЕ КОТЛЫ



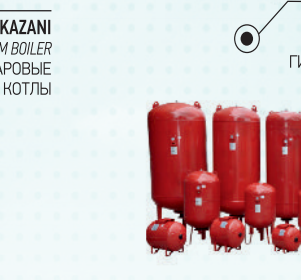
YÜKSEK BASINÇLI KATI YAKITLI MEKATRONİK KENDİNDEN STOKERLİ BUHAR KAZANLARI
HIGH PRESSURE STEAM BOILERS WITH SOLID FUEL
ПАРОВЫЕ КОТЛЫ СО СТОКОМ НА ТВЕРДОМ ТОПЛИВЕ



ŞAŞE ÜSTÜ PAKET BUHAR KAZANLARI
PACKAGE STEAM BOILERS ON CHASSIS
ПАКЕТНЫЕ ПАРОВЫЕ КОТЛЫ НА ШАССИЗАЕМЛЕН ПАКЕТ



PAKET BUHAR KAZANI
PACKAGE STEAM BOILER
ПАКЕТНЫЕ ПАРОВЫЕ КОТЛЫ



HİDROFOR VE GENLEŞME TANKLARI
HYDROFOR & EXPANSION TANKS
ГИДРОФОРНЫЕ И РАСШИРИТЕЛЬНЫЕ БАКИ



AKÜMÜLASYON TANKLARI VE TEK-ÇİFT SERPANTİNLİ BOYLERLER
ACCUMULATION TANKS AND SINGLE-DOUBLE SERPENTINE WATER HEATER
АНКУМУЛЯЦИОННЫЕ БАКИ И ОДНО-ДУВХ ПОТОЧНЫЕ СЕРПАНТИНЫ



TAM OTOMATİK DEGAZÖRLER
FULL AUTOMATIC DEGAZZERS
ДЕГАЗАТОРЫ



MOBİL BUHAR SANTRALLERİ
MOBILE STEAM POWER PLANTS
МОБИЛЬНЫЕ ПАРОВЫЕ СТАНЦИИ



KALORİFER KAZANLARI
CENTRAL HEATING BOILERS
ОТОПИТЕЛЬНЫЕ КОТЛЫ



FUEL OIL POMPALAMA İSTASYONU
FUEL OIL PUMPING STATION
МАЗУТО-НАСОСНАЯ СТАНЦИЯ

WENTA ISI TEKNOLOJİLERİ A.Ş.

Ankara Fabrika - Genel Müdürlük / Factory - General Management / Штаб-квартира

ASO 1.OSB Türkmenistan Cad. No:11 06935 Sincan/ANKARA, TURKEY

+90 312 267 49 00 +90 312 267 55 99 +90 530 148 0 888

Kırşehir Fabrika / Factory / завод:

Kırşehir OSB. Güldiken Mah. Cacabey/KIRŞEHİR, TURKEY

+90 386 272 10 40 +90 386 272 10 41

İstanbul Bölge Müdürlüğü / Regional Directorate / Региональное отделение

+90 216 347 50 05 +90 216 526 57 42

Azerbaycan Müdürlüğü / Azerbaijan Directorate / Азербайджане управление

Bakı şəh., Xocalı prospekti 37, Demirchi Tower, 15-ci mərtəbə

+99 412 404 76 35 +994 050 207 07 78

Rusya Müdürlüğü / Russia Directorate / Офис в России

Industrialnaya St. 41 Noginsk city, Moscow region, Russia, 142000

+7 496 515 64 70

DOĞA DOSTU TEKNOLOJİ
NATURE FRIENDLY TECHNOLOGY
ЭКОЛОГИЧЕСКИ ЧИСТАЯ ТЕХНОЛОГИЯ

KOSGEB
www.kosgeb.gov.tr

wenta@wenta.com.tr
www.wenta.com.tr